

**3M** Science.  
Applied to Life.™

3M™ ESPE™ Filtek™ Bulk Fill Seitenzahnkomposit

Für einfach  
bessere Seitenzahn-  
restaurationen.



# 3M™ ESPE™ Filtek™ Bulk Fill Seitenzahnkomposit.



Für eine effiziente und verlässliche Füllungstherapie.

Filtek Bulk Fill Seitenzahnkomposit ist Ihre effiziente und ökonomische Lösung für hochwertige Seitenzahnrestorationen: Es bietet eine exzellente Materialhandhabung bei gleichzeitiger Vermeidung von zusätzlichen Verarbeitungsschritten und potenzieller Fehlerquellen. Somit erleichtert es Ihnen das Erstellen von Seitenzahnfüllungen, ohne wichtige Materialeigenschaften wie Biegefestigkeit, Abrasionsbeständigkeit und Schrumpfstress zu beeinflussen.

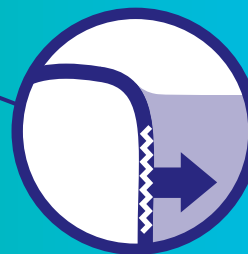
Mühevolle Handhabung  
und Modellierbarkeit



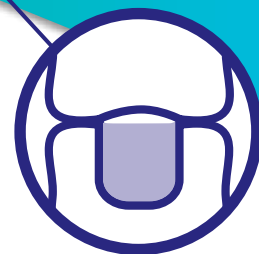
Inkrementstärken  
bis zu 5 mm



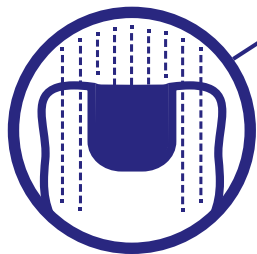
Reduzierter  
Schrumpfstress



Hervorragende  
Abrasionsbeständigkeit



Hohe Röntgenopazität

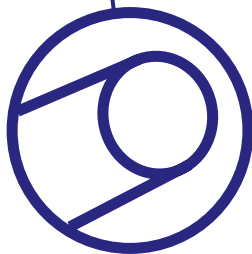


Schnelle  
Polierbarkeit

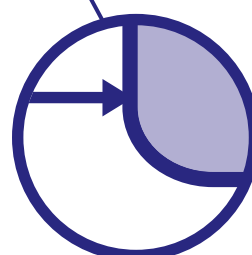


Einzigartiges Kapseldesign

- Verbesserter Zugang zu tiefen Kavitäten
- Verformbarer Kapselauslass ermöglicht eine individuelle Anpassung an schwer zugängliche Bereiche



Exzellente  
Adaptation



# Filtek™ Bulk Fill. Angewendet, um Ihren Praxisalltag zu erleichtern.

150 westeuropäische Zahnärzte haben Filtek Bulk Fill Seitenzahnkomposit im Praxisalltag getestet und bestätigen dem Produkt ausgezeichnete Eigenschaften.

## Die Resonanz:\*\*

**24%**

schneller\*

\*3M interne Daten. Durchschnittliche Verarbeitungszeit unter simulierten Realbedingungen im Vergleich zu Inkrementtechnik

**92%**

empfehlen das Material ihren Kollegen.

**90%**

Zufriedenheit mit der Handhabung.

**90%**

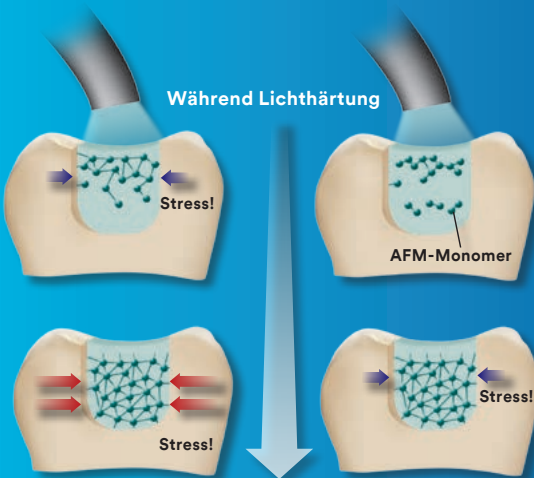
Kaufinteresse.

\*\*Interne Untersuchung von 3M. Daten auf Anfrage bei 3M erhältlich. Kontaktinformationen siehe Rückseite.

ohne AFM

mit AFM

Während Lichthärtung



Nach Polymerisation

## AFM. Für reduzierten Schwindungsstress bei hoher Biegefestigkeit und Abrasionsbeständigkeit.

Filtek Bulk Fill Seitenzahnkomposit beruht auf der seit Jahren erprobten Filtek Nanofüller-Technologie. Diese gewährleistet eine hohe Festigkeit, mühelose Handhabung und Modellierbarkeit sowie exzellente Abrasionsbeständigkeit. Darüber hinaus bewirkt sie eine schnelle und einfache Polierbarkeit.

Zusätzlich enthält das Seitenzahnkomposit zwei neuartige Methacrylat Monomere (AFM und AUDMA). In Kombination reduzieren diese den Schwindungsstress, ohne die Biegefestigkeit und Abrasionsbeständigkeit zu mindern. Durch die Anwendung dieser zwei Technologien wird Filtek Bulk Fill zum effizienten Seitenzahnkomposit, mit dem Sie Seitenzahnfüllungen so einfach wie nie erstellen.

Beste Handhabung und Modellierbarkeit, schnelle Polierbarkeit & beste Glanzbeständigkeit.



Filtek™ Bulk Fill  
Seitenzahnkomposit



SonicFill™



TetricEvoCeram®  
Bulk Fill



Alert®



Quixx®



X-tra fil

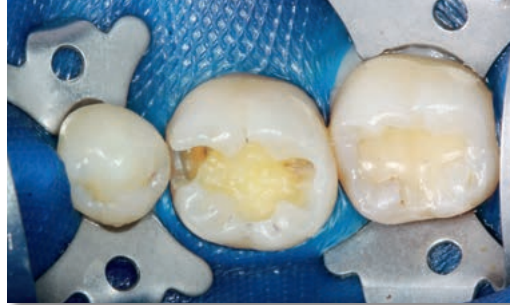
Interne Laboruntersuchungen von 3M nach 6000 Zahnputzzyklen.

# Glänzende Aussichten für den Seitenzahnbereich.

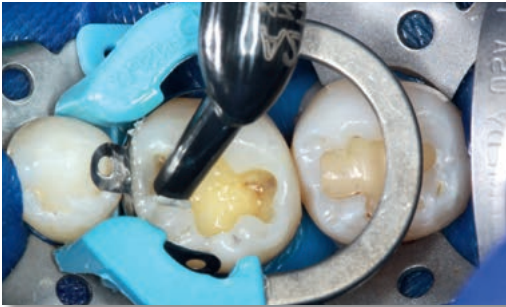
Klinischer Fall: Restauration mit 3M™ ESPE™ Filtek™ Bulk Fill Seitenzahnkomposit.



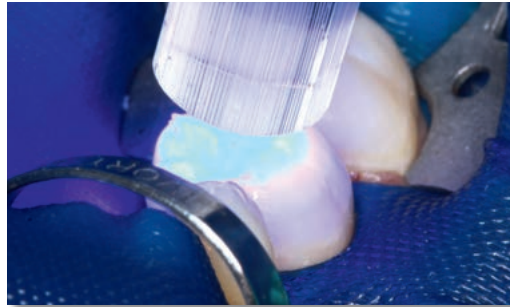
Ausgangssituation: Unterer erster Molar mit Kariesbefall approximal.



Situation nach der Amalgam Entfernung.



Nach der Polymerisation von Scotchbond™ Universal wird die Kavität mit Filtek™ Bulk Fill Seitenzahnkomposit in der Farbe A2 gefüllt.



Polymerisation der Füllung mit 3M™ ESPE™ Elipar™ S10.



Finieren und...



...Polieren der Füllung mit Sof-Lex™ Finier- und Polierrädern.



Finale Situation mit ästhetischer Restauration.

Klinische Fotos mit freundlicher Genehmigung von Dr. G. Reich



# Perfektes Zusammenspiel für eine effiziente Seitenzahnversorgung.

1



## 3M™ ESPE™ Scotchbond™ Universal Adhäsiv

Ihr Adhäsiv für alle Fälle: hohe Haftwerte, praktisch keine postoperativen Sensitivitäten.



2



## 3M™ ESPE™ Filtek™ Bulk Fill

Seitenzahnkomposit

Mühevolle Handhabung, hohe Festigkeit, exzellente Abrasionsbeständigkeit und geringer Schrumpfstress.



3



## 3M™ ESPE™ Elipar™ DeepCure-S

LED Polymerisationsgerät

Sichere Polymerisation auch bei größeren Schichtstärken durch die einzigartig homogene Ausleuchtung.



4



## 3M™ ESPE™ Sof-Lex™

Finier- und Polierräder

Schonend zur Gingiva. Das schnelle und einfache Poliersystem für natürlichen Glanz an Zahnoberflächen.



# Filtek™ Bulk Fill

Seitenzahnkomposit



Ihre effiziente und ökonomische Lösung für hochwertige Seitenzahnrestaurationen:

- Direkte Front- und Seitenzahnrestaurationen (einschließlich okklusaler Oberflächen)
- Stumpfaufbauten
- Schienung
- Milchzahnrestaurationen
- Base / Liner unter direkten Restaurationen
- Erweiterte Fissurenversiegelung bei Molaren und Prämolaren
- Indirekte Restaurationen wie Inlays, Onlays und Veneers
- Reparatur von Defekten bei Keramikrestaurationen, des Zahnschmelzes und bei Provisorien

## 3M™ ESPE™ Filtek™ Bulk Fill Seitenzahnkomposit – Refills

Farben	Spritzen	Kapseln
A1	4863A1	4864A1
A2	4863A2	4864A2
A3	4863A3	4864A3
B1	4863B1	4864B1
C2	4863C2	4864C2

**Refill Spritzen:** 1 Spritze 4g,  
Technische Anleitung, Gebrauchsanleitungen.

**Refill Kapseln:** 20 Kapseln à 0,2g,  
Technische Anleitung, Gebrauchsanleitungen.

**3M**

**3M Deutschland GmbH**  
ESPE Platz · 82229 Seefeld  
Freecall: 0800-2753773  
Freefax: 0800-3293773  
info3mespe@mmm.com  
www.3MESPE.de

**3M (Schweiz) GmbH**  
3M ESPE Dental Products  
Eggstr. 93 · CH-8803 Rüschlikon  
Telefon: (044) 7249331  
Telefax: (044) 7249238  
3mespech@mmm.com  
www.3MESPE.ch

**3M Österreich GmbH**  
Kranichberggasse 4  
A-1120 Wien  
Telefon: (01) 86686434  
Telefax: (01) 86686330  
dental-at@mmm.com  
www.3MESPE.at

# Filtek™ Bulk Fill

fließfähiges Komposit



Ihre erste Wahl bei fließfähigen Materialien: Das mehrfach ausgezeichnete<sup>1</sup> Filtek Bulk Fill fließfähiges Komposit wird von über 90% aller befragten Zahnärzte empfohlen<sup>2</sup>. Es hat eine bis zu 50% höhere Druckfestigkeit im Vergleich zu anderen Bulk Fill Materialien<sup>3</sup>.

- Unterfüllungsmaterial für Klasse I und II Restaurationen
- Schnelles Bulk Fill Basismaterial bis zu 4 mm Schichtstärke
- Abrasionsbeständige Lösung für kleine, nicht kaulasttragende okklusale Bereiche, Klasse III und Klasse V<sup>4</sup>

1. Dental Barometer Testphase 05/2014 und Zahnmedizin Report 06/2014 höchste Auszeichnung
2. Daten aus einer Befragung zur Bewertung von Filtek Bulk Fill unter 215 deutschen Zahnärzten
3. Im Vergleich zu SureFil SDR flow. 3M interne Daten.
4. Vollständige Indikationsbreite ist der Gebrauchsanweisung zu entnehmen.

Alle Daten auf Anfrage bei 3M erhältlich. Kontaktinformation siehe unten.

## 3M™ ESPE™ Filtek™ Bulk Fill fließfähiges Komposit – Refills

Farben	Spritzen	Kapseln
A1	4862A1	4861A1
A2	4862A2	4861A2
A3	4862A3	4861A3
Universal	4862U	4861U

Art.-Nr.	Produktinformation
3740T	Applikationskanülen 20 Applikationskanülen

**Refill Spritzen:** 2 Spritzen à 2g, 20 Applikationskanülen,  
Technische Anleitung, Gebrauchsanleitungen.

**Refill Kapseln:** 15 Kapseln à 0,2g,  
Technische Anleitung, Gebrauchsanleitungen.

[www.3MESPE.de/FiltekBulkFill](http://www.3MESPE.de/FiltekBulkFill)